



SCHEDA TECNICA TERRENI - Codice 090V/00161

Localizzazione dei terreni

Provincia Vicenza

Comune Grancona, Sarego, Brendola

Località _____

Dati catastali

Comune	Foglio di mappa	N. part. catastale	Coltura	Classe	Superficie cat. (Ha)	R.D.	R.A.	Coordinate geografiche
GRANCONA (VI)	7	27	VIGNETO	U	0,9471	107,61	66,03	45°23'53.9"N 11°26'21.9"E
GRANCONA (VI)	7	28	VIGNETO	U	0,0298	3,39	2,08	45°23'53.9"N 11°26'21.9"E
GRANCONA (VI)	7	29	VIGNETO	U	0,3794	43,11	26,45	45°23'53.9"N 11°26'21.9"E
GRANCONA (VI)	7	61	VIGNETO	U	0,6576	74,72	45,85	45°23'53.9"N 11°26'21.9"E
GRANCONA (VI)	7	62	VIGNETO	U	0,5422	61,61	37,8	45°23'53.9"N 11°26'21.9"E
GRANCONA (VI)	7	159	VIGNETO	U	0,872	99,08	60,8	45°23'53.9"N 11°26'21.9"E
GRANCONA (VI)	7	165	VIGNETO	U	0,131	14,88	9,13	45°23'53.9"N 11°26'21.9"E
GRANCONA (VI)	7	172	VIGNETO	U	0,6727	76,43	46,9	45°23'53.9"N 11°26'21.9"E
GRANCONA (VI)	7	173	VIGNETO	U	0,8994	102,19	62,71	45°23'53.9"N 11°26'21.9"E
GRANCONA (VI)	7	247	VIGNETO	U	0,6535	74,25	45,56	45°23'53.9"N 11°26'21.9"E
GRANCONA (VI)	7	248	VIGNETO	U	0,0593	6,74	4,13	45°23'53.9"N 11°26'21.9"E
SAREGO (VI)	12	196	VIGNETO	U	2,7258	351,94	204,12	45°23'53.9"N 11°26'21.9"E
SAREGO (VI)	12	197	VIGNETO	U	0,6756	87,23	50,59	45°23'53.9"N 11°26'21.9"E
SAREGO (VI)	15	90	VIGNETO	U	0,8024	103,6	60,09	45°23'53.9"N 11°26'21.9"E
SAREGO (VI)	15	91	VIGNETO	U	0,3462	44,70	25,93	45°23'53.9"N 11°26'21.9"E
SAREGO (VI)	15	101	BOSCO CEDUO	2	0,0923	1,43	0,19	45°23'53.9"N 11°26'21.9"E
SAREGO (VI)	15	102	BOSCO CEDUO	2	0,0662	1,03	0,14	45°23'53.9"N 11°26'21.9"E
SAREGO (VI)	15	103	VIGNETO	U	0,5723	73,89	42,86	45°23'53.9"N 11°26'21.9"E
SAREGO (VI)	15	104	VIGNETO	U	0,4072	52,58	30,49	45°23'53.9"N 11°26'21.9"E
SAREGO (VI)	15	105	VIGNETO	U	0,2733	35,29	20,47	45°23'53.9"N 11°26'21.9"E
SAREGO (VI)	15	110	VIGNETO	U	0,5393	69,63	40,39	45°23'53.9"N 11°26'21.9"E
SAREGO (VI)	15	111	VIGNETO	U	0,0924	11,93	6,92	45°23'53.9"N 11°26'21.9"E
SAREGO (VI)	15	113	VIGNETO	U	0,1584	20,45	11,86	45°23'53.9"N 11°26'21.9"E
SAREGO (VI)	15	114	VIGNETO	U	0,7049	91,01	52,79	45°23'53.9"N 11°26'21.9"E

SAREGO (VI)	15	115	VIGNETO	U	0,1791	23,12	13,41	45°23'53.9"N 11°26'21.9"E
SAREGO (VI)	15	116	VIGNETO	U	0,1686	21,77	12,63	45°23'53.9"N 11°26'21.9"E
SAREGO (VI)	15	120	VIGNETO	U	1,6919	218,45	126,7	45°23'53.9"N 11°26'21.9"E
SAREGO (VI)	15	121	VIGNETO	U	0,2317	29,92	17,35	45°23'53.9"N 11°26'21.9"E
SAREGO (VI)	15	122	VIGNETO	U	1,4578	188,22	109,17	45°23'53.9"N 11°26'21.9"E
SAREGO (VI)	15	123	VIGNETO	U	0,064	8,26	4,79	45°23'53.9"N 11°26'21.9"E
SAREGO (VI)	15	124	SEMINATIVO	4	1,0155	68,18	44,58	45°23'53.9"N 11°26'21.9"E
SAREGO (VI)	15	125	SEMINATIVO	4	0,4202	28,21	18,45	45°23'53.9"N 11°26'21.9"E
SAREGO (VI)	15	126	BOSCO CEDUO	2	1,798	27,86	3,71	45°23'53.9"N 11°26'21.9"E
SAREGO (VI)	15	127	VIGNETO	U	0,0255	3,29	1,91	45°23'53.9"N 11°26'21.9"E
SAREGO (VI)	15	144	VIGNETO	U	0,5413	69,89	40,54	45°23'53.9"N 11°26'21.9"E
SAREGO (VI)	15	145	VIGNETO	U	0,088	11,36	6,59	45°23'53.9"N 11°26'21.9"E
SAREGO (VI)	15	146	VIGNETO	U	1,4148	182,67	105,95	45°23'53.9"N 11°26'21.9"E
SAREGO (VI)	15	147	VIGNETO	U	0,5741	74,12	42,99	45°23'53.9"N 11°26'21.9"E
SAREGO (VI)	15	152	BOSCO CEDUO	2	0,1976	2,55	0,41	45°23'53.9"N 11°26'21.9"E
SAREGO (VI)	15	153	VIGNETO	U	0,3822	49,35	28,62	45°23'53.9"N 11°26'21.9"E
SAREGO (VI)	15	154	VIGNETO	U	0,5583	72,08	41,81	45°23'53.9"N 11°26'21.9"E
SAREGO (VI)	15	155	VIGNETO	U	0,8714	112,51	65,26	45°23'53.9"N 11°26'21.9"E
SAREGO (VI)	15	156	VIGNETO	U	0,5113	66,02	38,29	45°23'53.9"N 11°26'21.9"E
SAREGO (VI)	15	160	VIGNETO	U	0,137	17,69	10,26	45°23'53.9"N 11°26'21.9"E
SAREGO (VI)	15	164	VIGNETO	U	1,2487	161,22	93,51	45°23'53.9"N 11°26'21.9"E
SAREGO (VI)	15	165	VIGNETO	U	0,3822	49,35	28,62	45°23'53.9"N 11°26'21.9"E
SAREGO (VI)	15	166	VIGNETO	U	1,422	183,6	106,49	45°23'53.9"N 11°26'21.9"E
SAREGO (VI)	15	170	BOSCO CEDUO	3	0,091	1,17	0,19	45°23'53.9"N 11°26'21.9"E
SAREGO (VI)	15	171	VIGNETO	U	0,8015	103,49	60,02	45°23'53.9"N 11°26'21.9"E
SAREGO (VI)	15	174	BOSCO CEDUO	3	0,41	5,29	0,85	45°23'53.9"N 11°26'21.9"E
SAREGO (VI)	15	175	VIGNETO	U	0,394	50,87	29,51	45°23'53.9"N 11°26'21.9"E
SAREGO (VI)	15	176	VIGNETO	U	0,354	45,71	26,51	45°23'53.9"N 11°26'21.9"E
SAREGO (VI)	15	208	VIGNETO	U	0,33	42,61	24,71	45°23'53.9"N 11°26'21.9"E
SAREGO (VI)	15	209	VIGNETO	U	0,0192	2,48	1,44	45°23'53.9"N 11°26'21.9"E
SAREGO (VI)	15	224	VIGNETO	U	0,0831	10,73	6,22	45°23'53.9"N 11°26'21.9"E
SAREGO (VI)	15	243	VIGNETO	U	0,6311	81,48	47,26	45°23'53.9"N 11°26'21.9"E
SAREGO (VI)	15	244	VIGNETO	U	0,0032	0,41	0,24	45°23'53.9"N 11°26'21.9"E
SAREGO (VI)	15	249	VIGNETO	U	0,1098	14,18	8,22	45°23'53.9"N 11°26'21.9"E
SAREGO (VI)	15	261	VIGNETO	U	0,0376	4,85	2,82	45°23'53.9"N 11°26'21.9"E
SAREGO (VI)	15	262	VIGNETO	U	0,0335	4,33	2,51	45°23'53.9"N 11°26'21.9"E

SAREGO (VI)	15	264	BOSCO CEDUO	2	0,0278	0,43	0,06	45°23'53.9"N 11°26'21.9"E
SAREGO (VI)	15	265	BOSCO CEDUO	2	0,0098	0,15	0,02	45°23'53.9"N 11°26'21.9"E
SAREGO (VI)	15	294	VIGNETO	U	0,0639	8,25	4,79	45°23'53.9"N 11°26'21.9"E
SAREGO (VI)	15	296	VIGNETO	U	0,0099	1,28	0,74	45°23'53.9"N 11°26'21.9"E
SAREGO (VI)	15	297	VIGNETO	U	0,6547	84,53	49,03	45°23'53.9"N 11°26'21.9"E
SAREGO (VI)	15	299	VIGNETO	U	0,0201	2,60	1,51	45°23'53.9"N 11°26'21.9"E
SAREGO (VI)	15	301	ENTE URBANO		0,0724			45°23'53.9"N 11°26'21.9"E
SAREGO (VI)	15	309	VIGNETO	U	0,9536	123,12	71,41	45°23'53.9"N 11°26'21.9"E
SAREGO (VI)	15	311	VIGNETO	U	0,1027	13,26	7,69	45°23'53.9"N 11°26'21.9"E
SAREGO (VI)	15	313	VIGNETO	U	0,0349	4,51	2,61	45°23'53.9"N 11°26'21.9"E
SAREGO (VI)	15	314	VIGNETO	U	0,2833	36,58	21,22	45°23'53.9"N 11°26'21.9"E
SAREGO (VI)	15	316	ENTE URBANO		0,1944			45°23'53.9"N 11°26'21.9"E
SAREGO (VI)	15	317	VIGNETO	U	0,1174	15,16	8,79	45°23'53.9"N 11°26'21.9"E
SAREGO (VI)	15	319	AREA RURALE		0,0151			45°23'53.9"N 11°26'21.9"E
SAREGO (VI)	15	321	AREA RURALE		0,0003			45°23'53.9"N 11°26'21.9"E
SAREGO (VI)	15	322	VIGNETO	U	0,5936	76,64	44,45	45°23'53.9"N 11°26'21.9"E
SAREGO (VI)	15	324	ENTE URBANO		0,0735			45°23'53.9"N 11°26'21.9"E
BRENDOLA (VI)	26	191	BOSCO CEDUO	2	0,66	6,82	1,36	45°27'12.6"N 11°28'45.0"E
BRENDOLA (VI)	26	192	SEMINATIVO	4	0,2085	11,31	8,61	45°27'12.6"N 11°28'45.0"E
BRENDOLA (VI)	26	193	SEMINATIVO	5	0,0052	0,2	0,2	45°27'12.6"N 11°28'45.0"E
BRENDOLA (VI)	26	228	BOSCO CEDUO	3	0,6605	5,46	1,36	45°27'12.6"N 11°28'45.0"E
BRENDOLA (VI)	26	241	SEMINATIVO	5	0,0408	1,58	1,58	45°27'12.6"N 11°28'45.0"E
BRENDOLA (VI)	26	242	SEMINATIVO	5	0,0204	0,79	0,79	45°27'12.6"N 11°28'45.0"E
BRENDOLA (VI)	26	295	BOSCO CEDUO	1	2,62	33,83	5,41	45°27'12.6"N 11°28'45.0"E
TOTALE					39,4223	3200,37	2241,81	

Ripartizione per qualità di coltura

Catastale	Superficie Ha.	Attuale	Superficie Ha.
SEMINATIVO	1,7106	VIGNETO	34,0000
VIGNETO	30,7228	BOSCO	5,0000
BOSCO CEDUO	6,6332	TARE, INCOLTI, F.R.	0,4223
ENTE URBANO	0,3403		
AREA RURALE	0,0154		
TOTALE	39,4223	TOTALE	39,4223

Catasto fabbricati

Comune	Foglio	Part.	Sub.	Categoria	Consistenza	Rendita
SAREGO (VI)	15	301		A/7	7,5 vani	677,85
SAREGO (VI)	15	316	3	C/2	274 mq	255,13
SAREGO (VI)	15	316	4	C/2	311 mq	321,24
SAREGO (VI)	15	316	7	C/2	302 mq	311,94
SAREGO (VI)	15	316	8	A/3	13 vani	671,39
SAREGO (VI)	15	324	1	A/4	7,5 vani	209,17
SAREGO (VI)	15	324	2	A/4	5 vani	139,44

Caratteristiche e stato del terreno

Altitudine m 200 s.l.m.

Configurazione irregolare

Giacitura pianeggiante e acclive nella zona boschiva

Esposizione prevalente varia

Numero corpi fondiari due

Natura agro-geologica terreni autoctona

Granulometria medio impasto

Grado di fertilità buona

Sistemazione del terreno efficiente

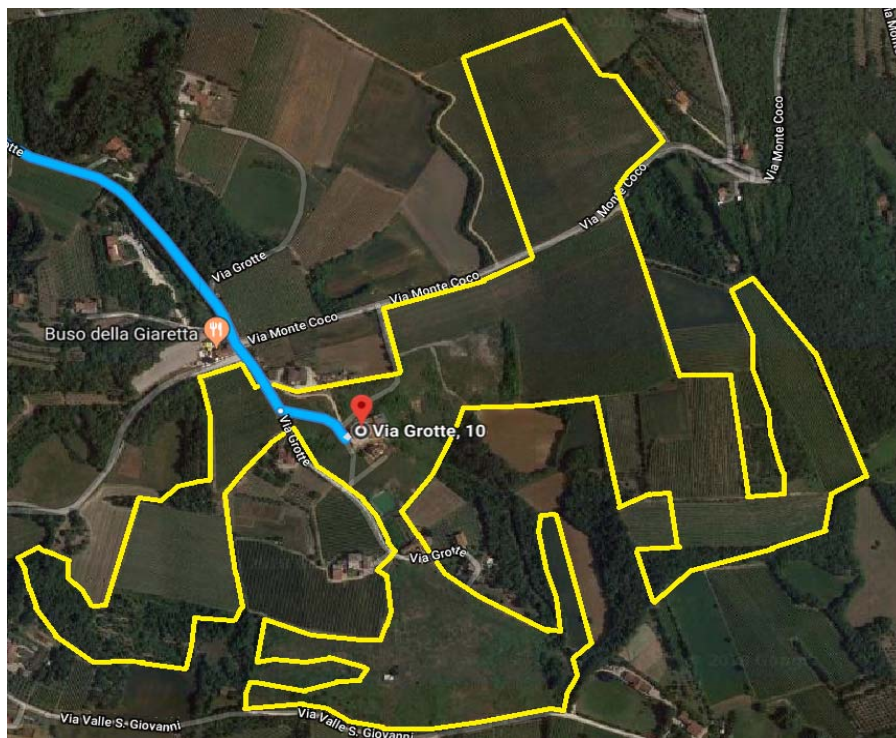
Proprietà piena

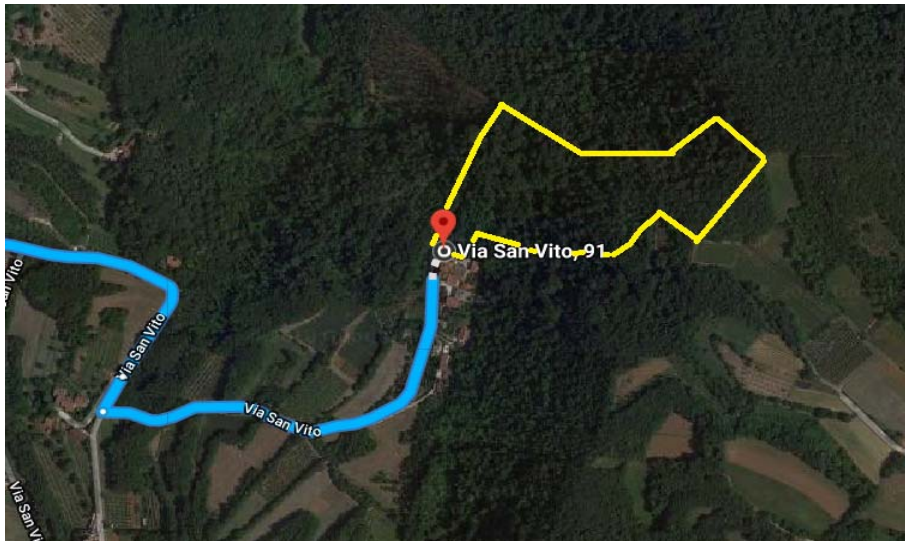
Disponibilità rilascio da eseguire

Localizzazione tramite coordinate geografiche

GRANCONA FG 7 e SAREGO FG 15

45°23'53.9"N 11°26'21.9"E





Nella vendita, a cancelli aperti, è garantita la consistenza del fondo nel rispetto dei dati catastali, come da scheda allegata, e non lo stato di fatto degli eventuali fabbricati e delle colture presenti.